

DZ-Series



DZ-MATRIX
(H11393)



DZ-EXPAND
(H11400)



DZ-PAD
(H11399)



DZ-CTL
(H11398)



DZ-CTL2OUT
(H11397)



DZ-MICDESK
(H11395)



DZ-BOX22
(H11396)

DZ-Series

Recommandations !

Tous les produits de la série DZ doivent être mis à jour afin de pouvoir fonctionner correctement.

Pour effectuer les mises à jour, tous vos appareils doivent être connectés

Vous ne pouvez pas utiliser le logiciel V3.0.0 Setting Software avec la DZ-MATRIX V6.3II

Vous ne pouvez pas utiliser le logiciel V2.0.8 Setting Software avec la DZ-MATRIX V7.1II

		Original version	Updated version
DZ-MATRIX	MCU1	V6.3II	V7.1II
	DSP1	V2.3	V2.4
DZ-MICDESK	MCU1	V6.0	V7.1
DZ-BOX22	MCU1	V4.0	V5.0
DZ-CTL2OUT	MCU1	V4.2	V5.0
DZ-CTL	MCU1	V4.2	V5.1
DZ-EXPAND	MCU1	V6.0	V7.1
DZ-PAD	MCU1	V6.2	V6.3
PC Software	Firmware utility	V1.1.9	V1.2.6
	Setting Software	V2.0.8	V3.0.0
APP	IOS	V1.0.0	V2.0.0
	Android	V2.0.0	V2.0.0

Améliorations :

DZ-MATRIX:

Recopie du DSP sur les entrées et sorties liés en stéréo

Ajout du “clear all” dans le module matrix et matricage par simple clic

Sauvegarde et chargement de preset d'égalisation sur les sorties

Ajout de groupes (4 pour les entrées et 4 pour les sorties)

Possibilité de choisir un preset par default à l'allumage de la matrice

Paramétrage de l'adresse IP (DHCP ou IP fixe)

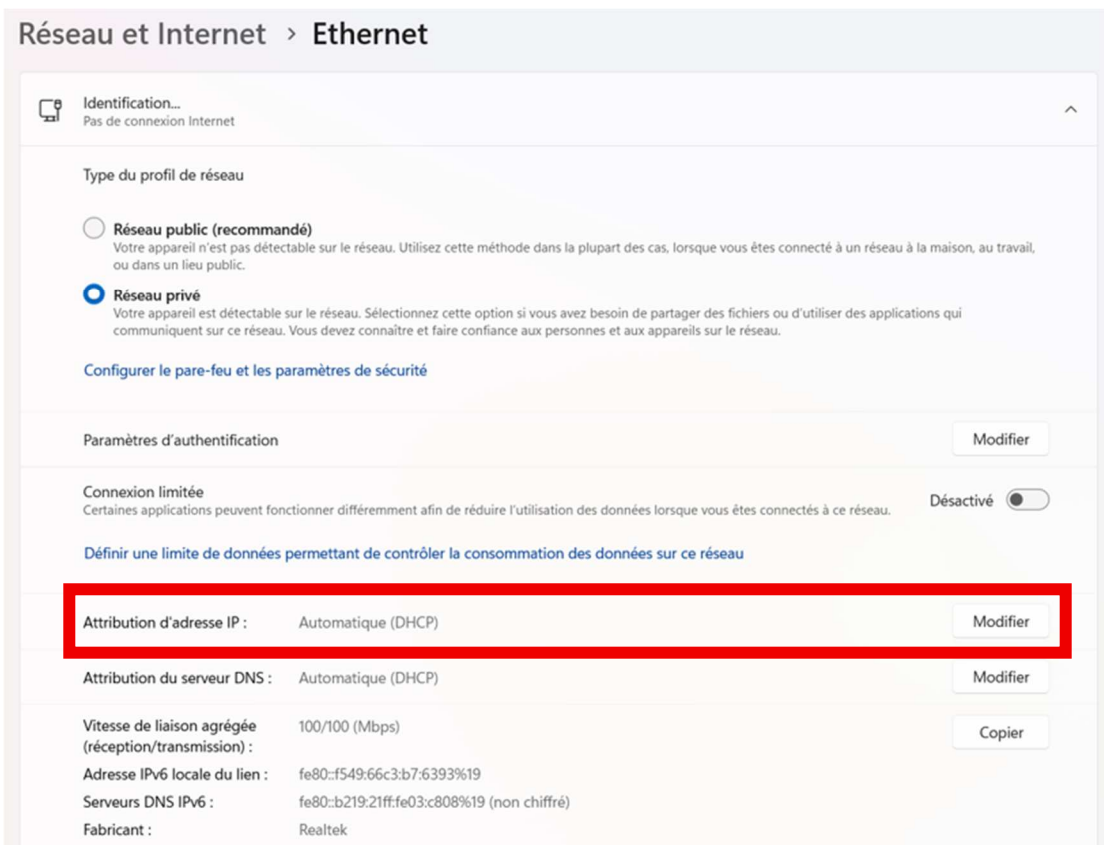
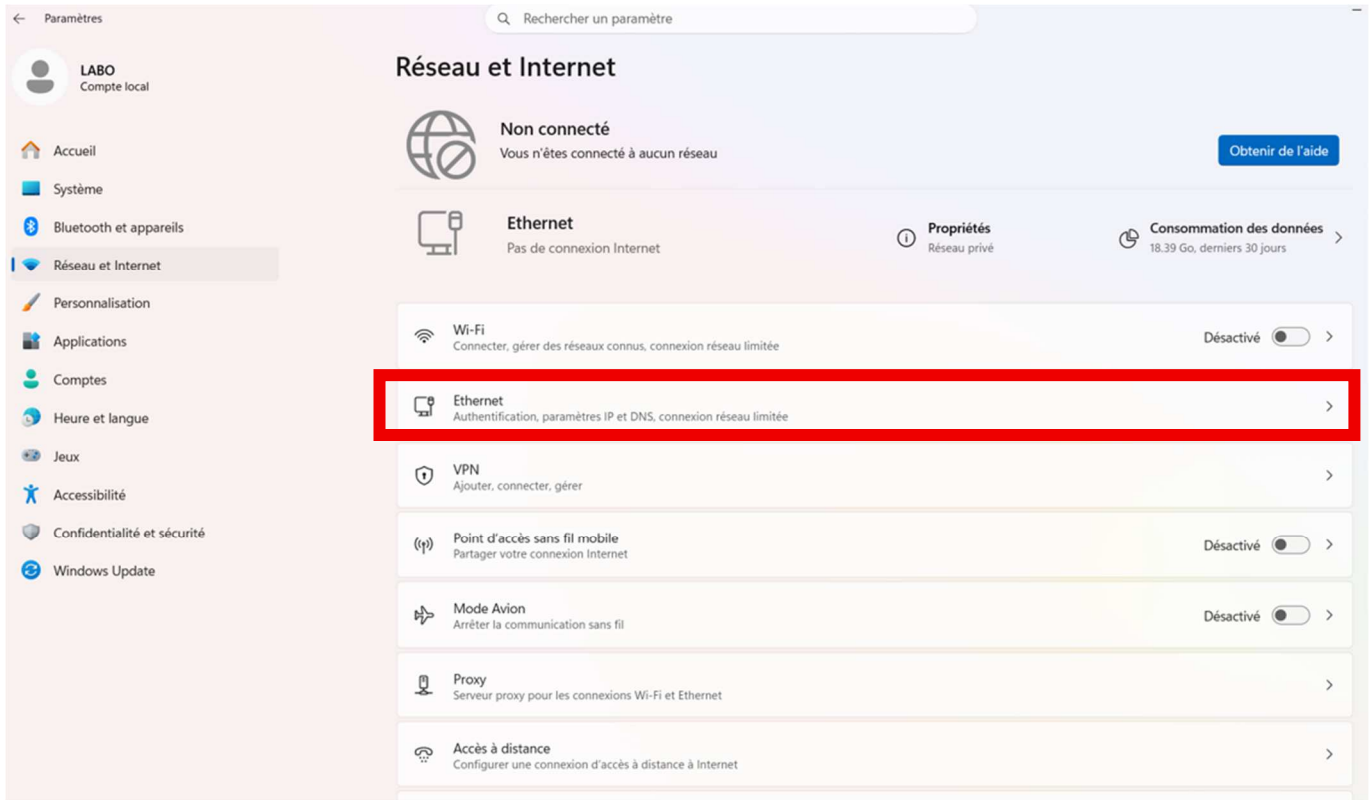
DZ-PAD:

Ajout des boutons “VOL-“ et “VOL+” sur la page OUTPUT

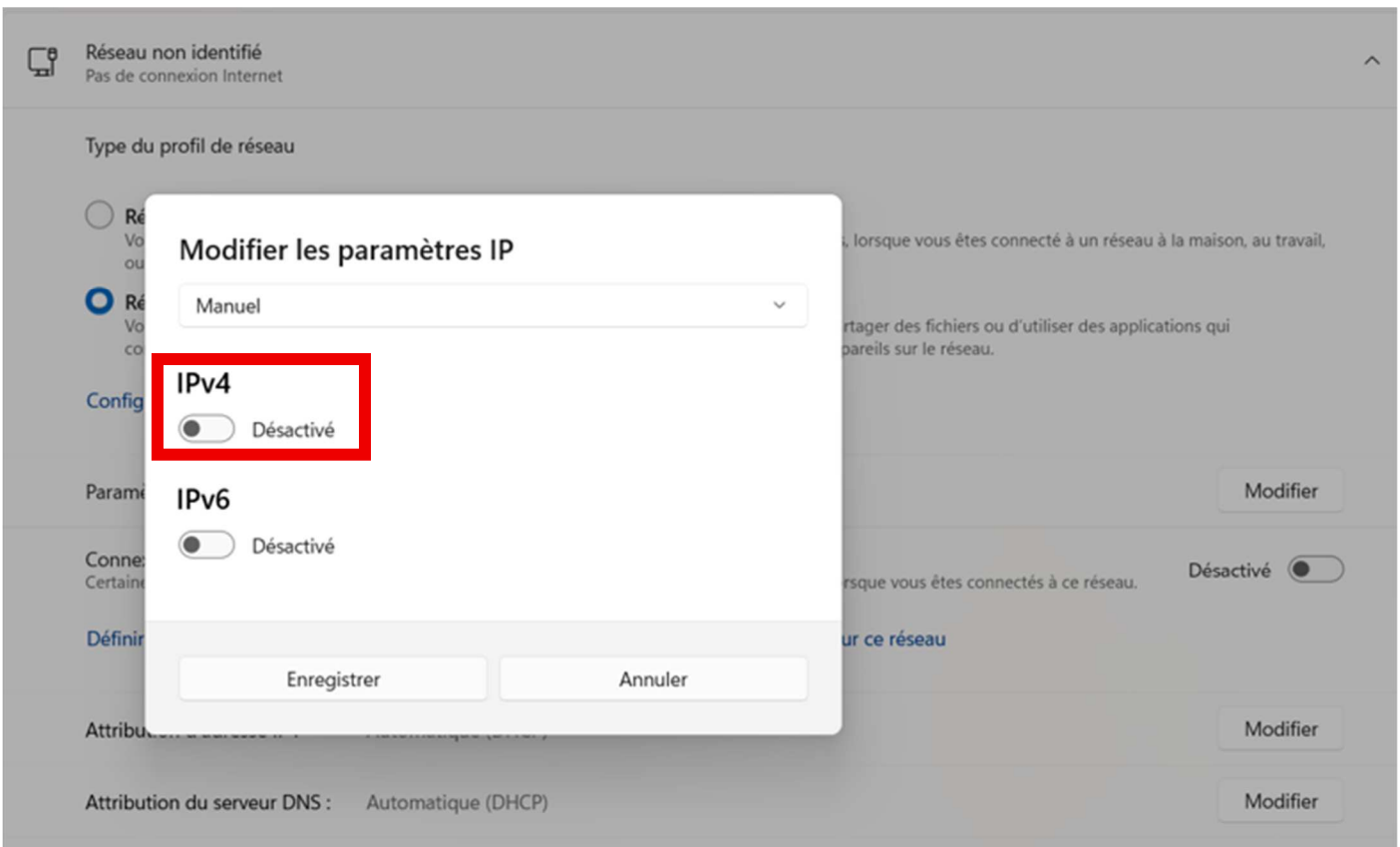
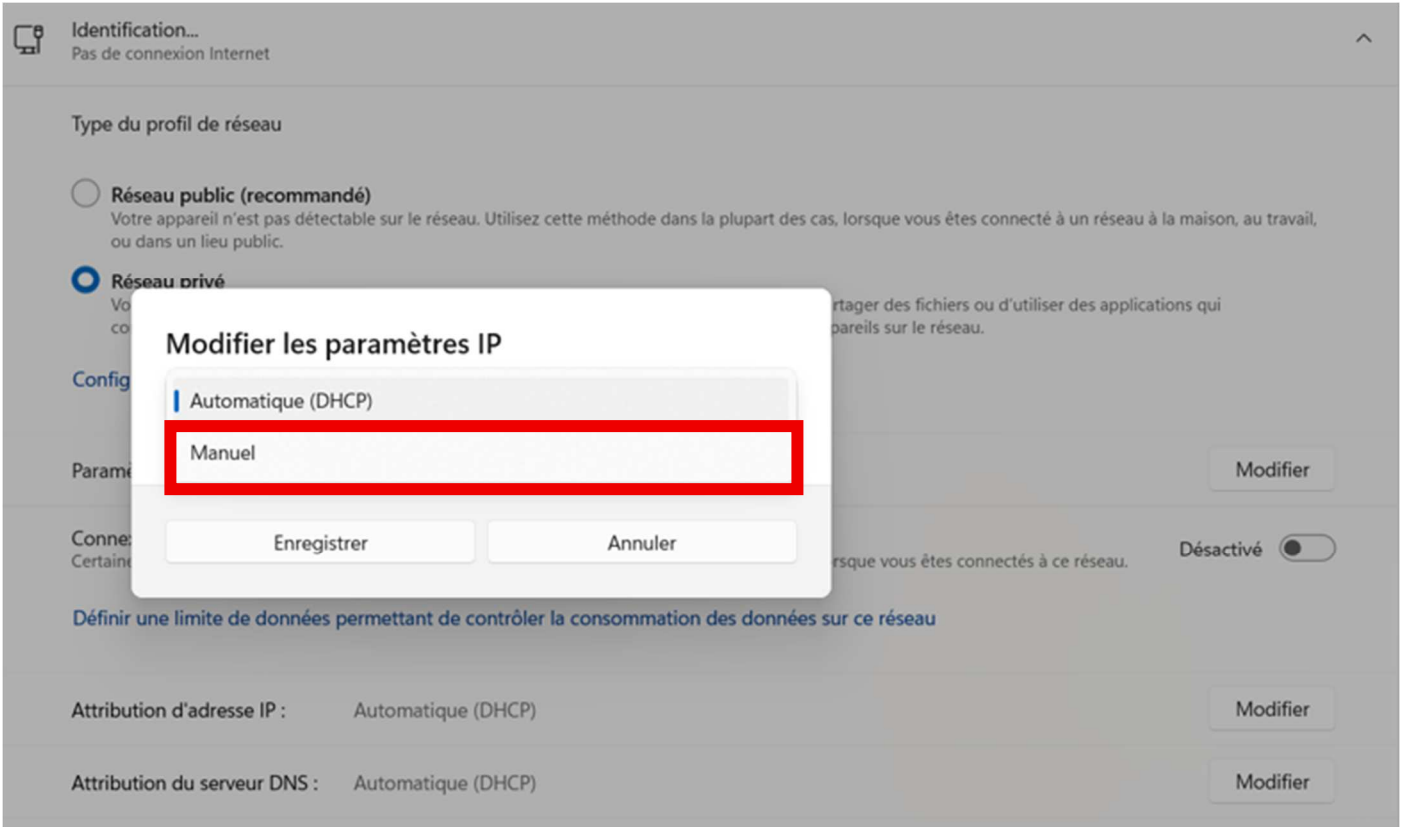
Ajout de la page groupe.

Démarrage de la mise a jour

1: Configuration réseau de votre PC



DZ-Series



Activer le mode IPv4.

DZ-Series

Modifier les paramètres IP

Manuel

IPv4

Activé

Adresse IP
192.168.1.10

Masque de sous-réseau
255.255.255.0

Passerelle
192.168.1.1

DNS préféré
8.8.8.8

DNS sur HTTPS
Désactivé

Autre DNS

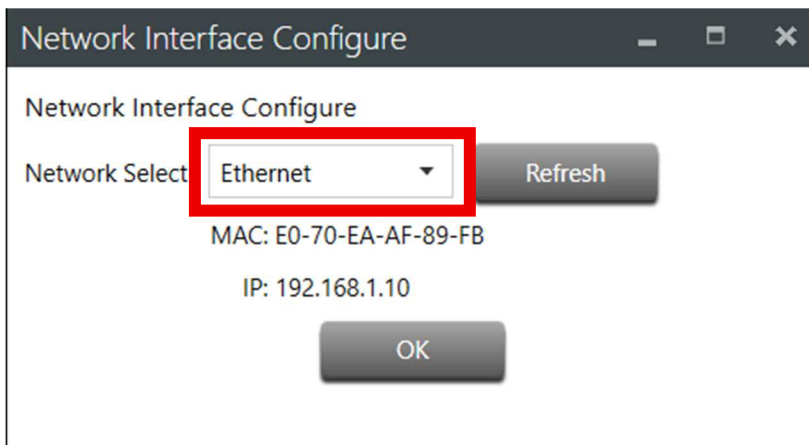
Enregistrer Annuler

Entrer ces valeurs

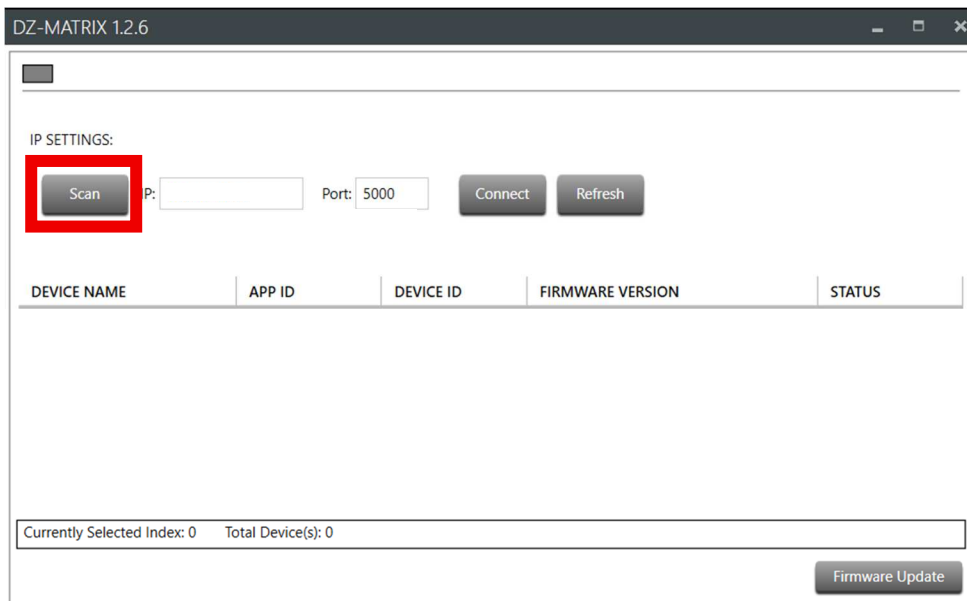
2: DZ-MATRIX Firmware Utility

- a. Télécharger DZ-MATRIX Firmware Utility_v1.2.6
- b. Décompresser DZ-MATRIX Firmware Utility_v1.2.6
- c. Connecter le DZ-MATRIX à l'aide d'un câble RJ45. (LAN)
- d. lancer DZ-MATRIX Firmware Utility_v1.2.6.exe

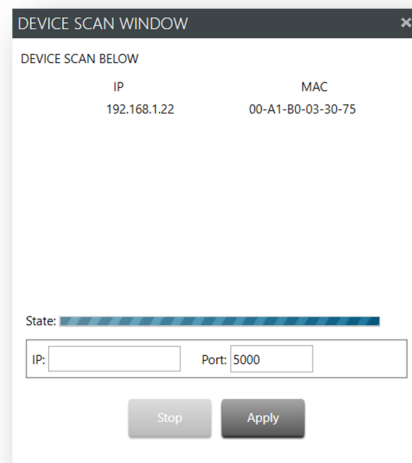
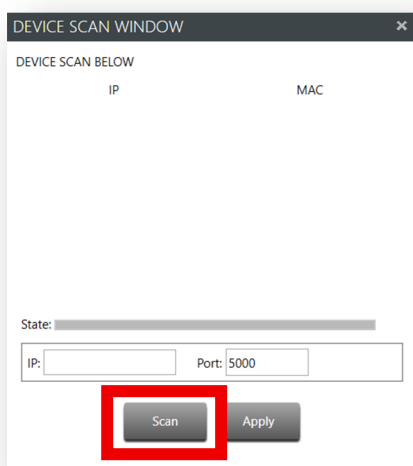
Choisir Ethernet et cliquer sur OK



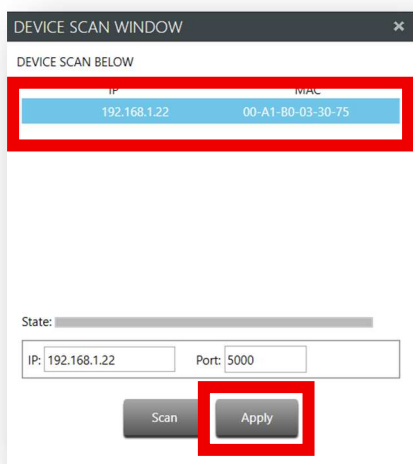
DZ-Series



Cliquer sur “Scan”

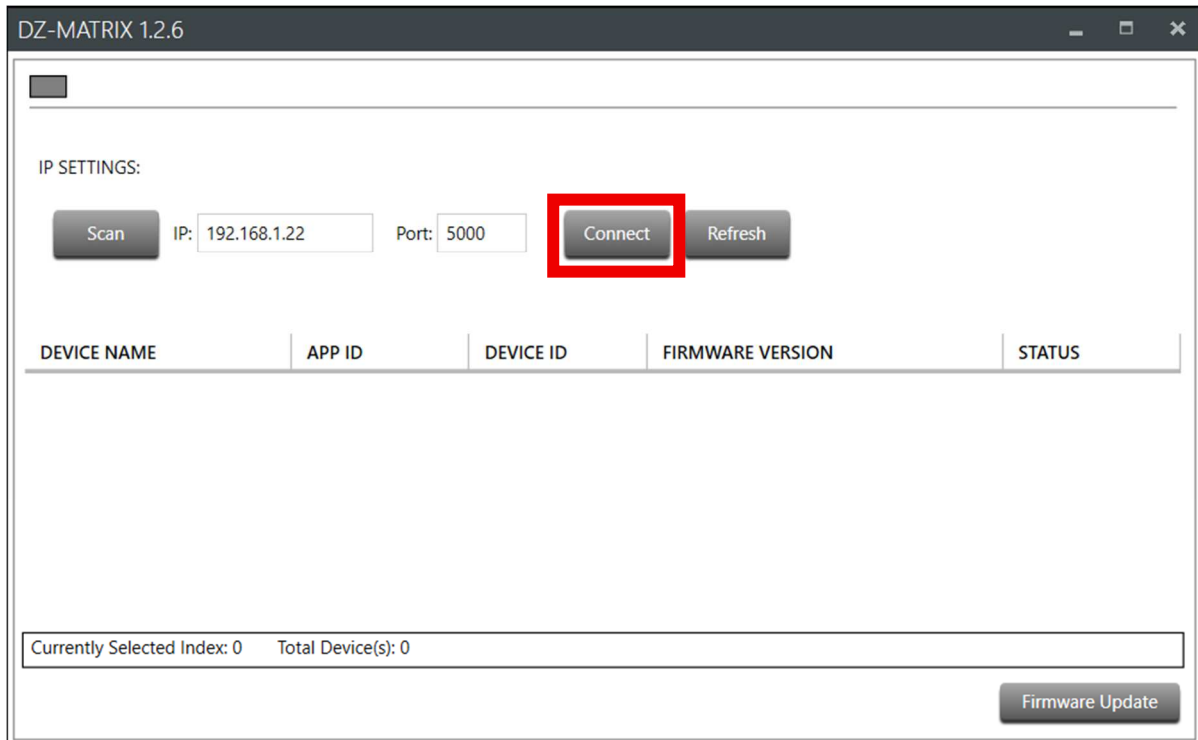


Cliquer sur “Scan”

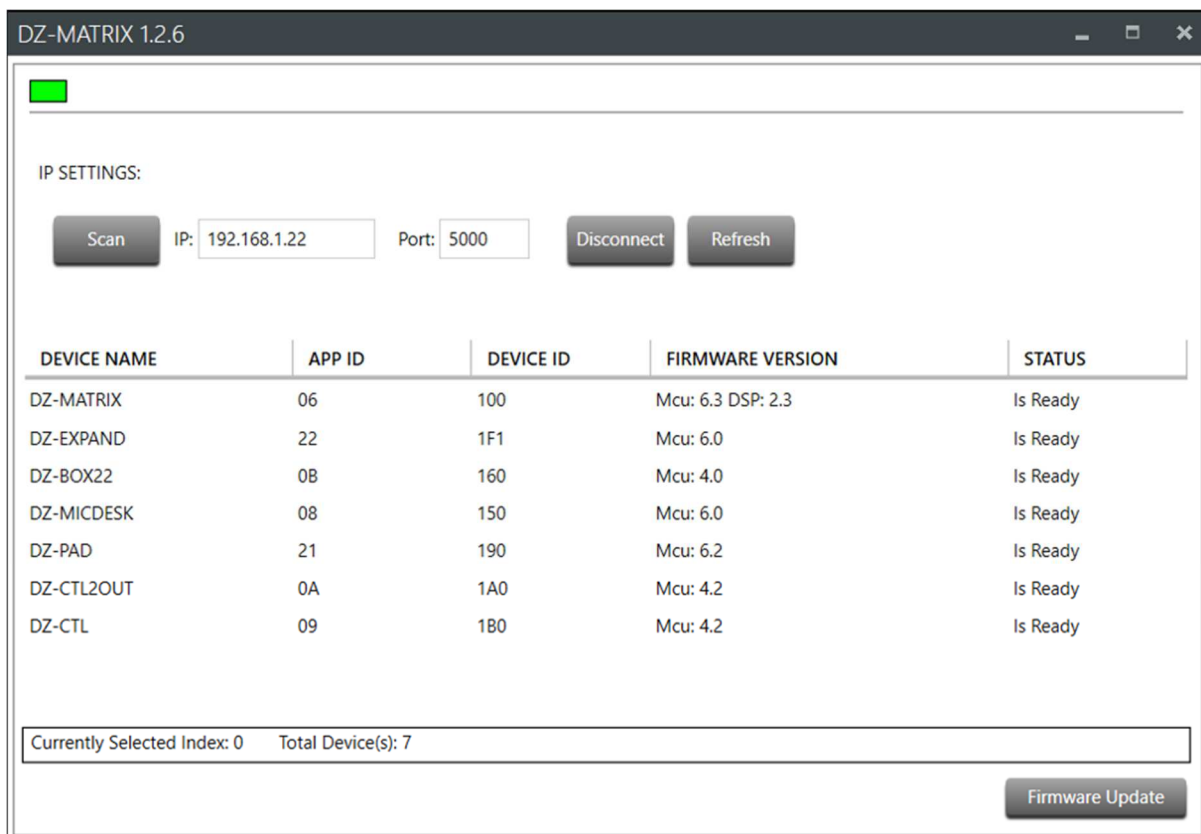


Sélectionner la ligne puis cliquer sur “Apply”.

DZ-Series



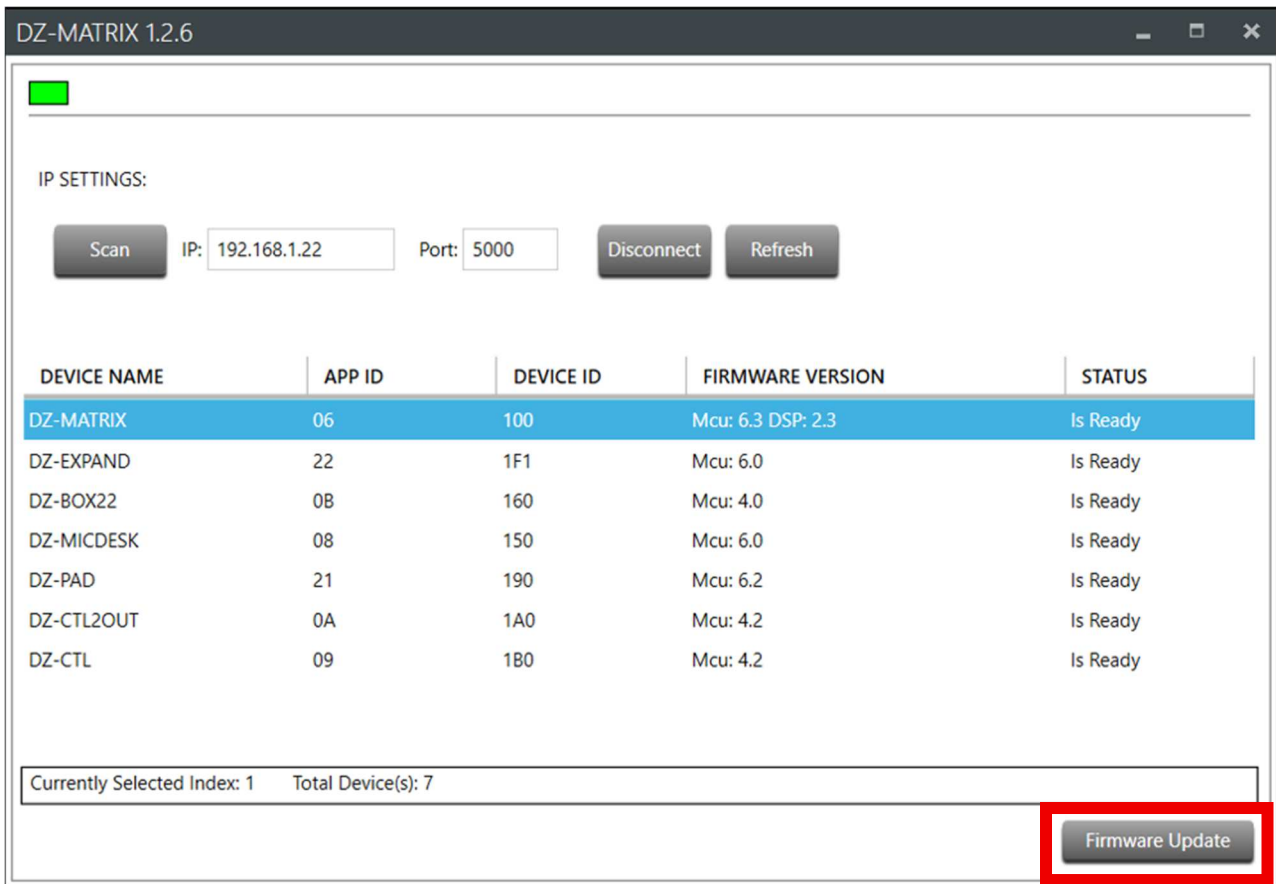
Cliquer sur "Connect"



Maintenant tous les produits connectés peuvent être mis à jour.

DZ-Series

3: Update DZ-MATRIX

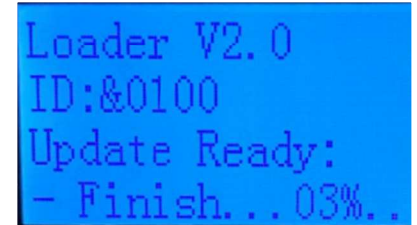
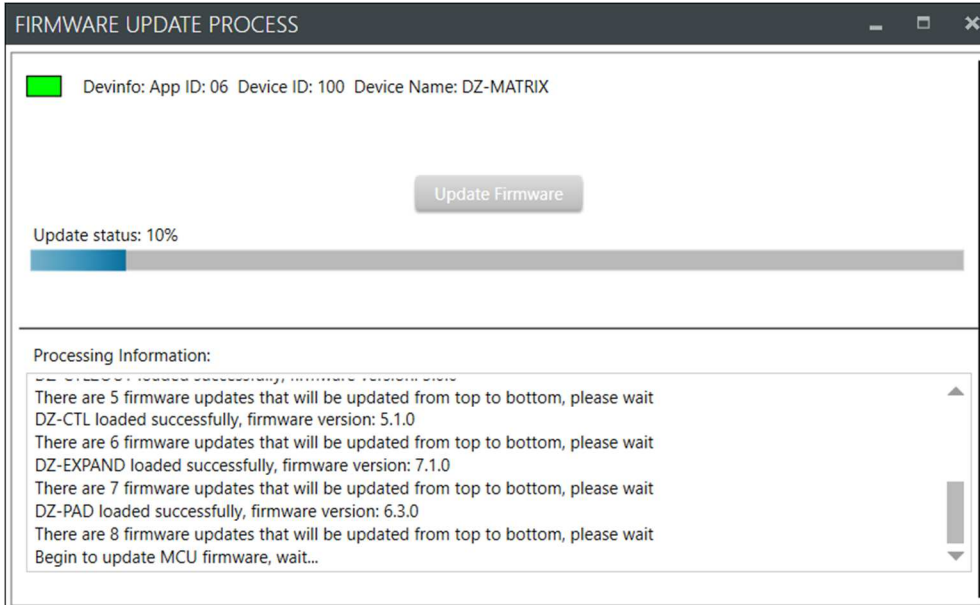


Choisir la ligne DZ-MATRIX et cliquer sur “Firmware Update”

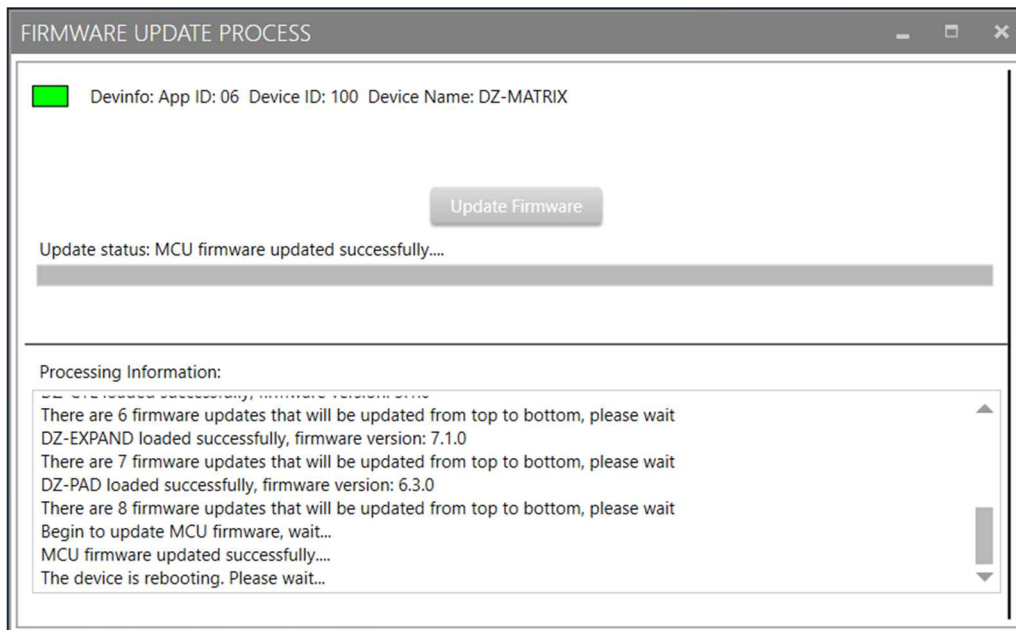


Cliquer sur “Update Firmware”

DZ-Series



Après la mise à jour de processeur (MCU) la DZ-MATRIX va redémarrer.



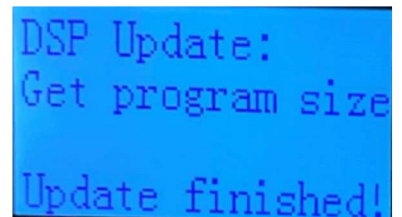
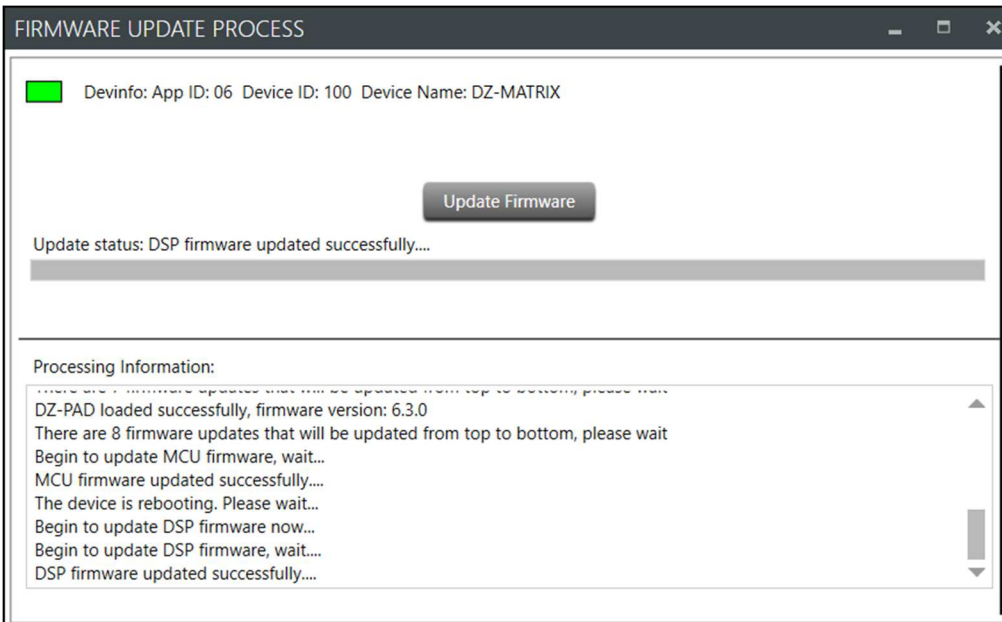
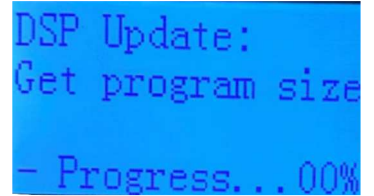
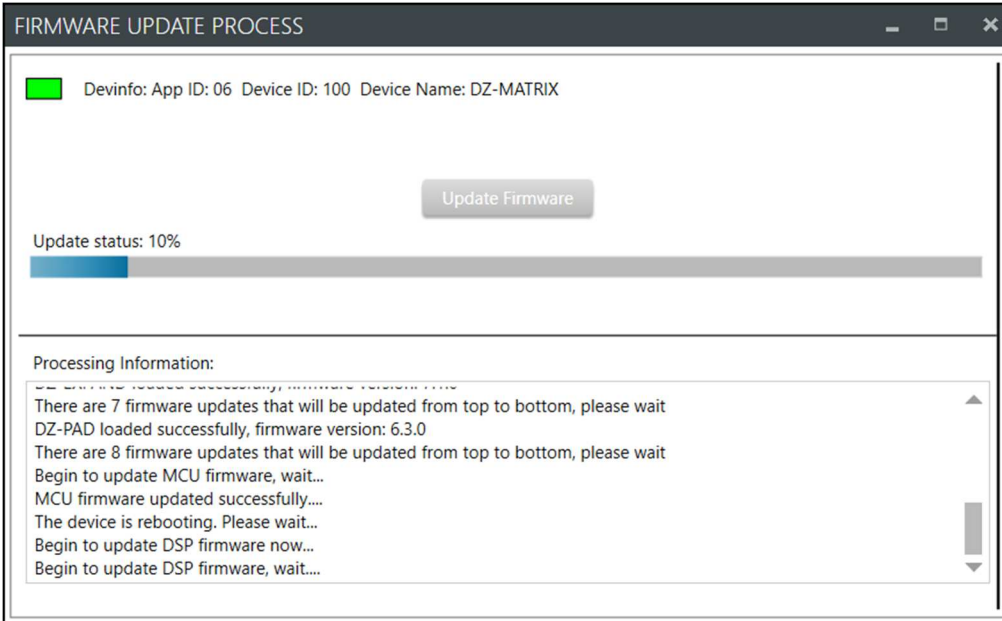
attendre

La mise à jour du DSP va se lancer automatiquement.

NE PAS DEBRANCHER LA MATRICE !

Mise à jour du micrologiciel

DZ-Series



Update successful



Cliquer sur OK

DZ-Series

DZ-MATRIX 1.2.6

IP SETTINGS:

Scan IP: 192.168.1.22 Port: 5000 Disconnect Refresh

DEVICE NAME	APP ID	DEVICE ID	FIRMWARE VERSION	STATUS
DZ-MATRIX	06	100	Mcu: 7.1 DSP: 2.4	Is Ready
DZ-EXPAND	22	1F1	Mcu: 6.0	Is Ready
DZ-BOX22	0B	160	Mcu: 4.0	Is Ready
DZ-MICDESK	08	150	Mcu: 6.0	Is Ready
DZ-PAD	21	190	Mcu: 6.2	Is Ready
DZ-CTL2OUT	0A	1A0	Mcu: 4.2	Is Ready
DZ-CTL	09	1B0	Mcu: 4.2	Is Ready

Currently Selected Index: 0 Total Device(s): 7

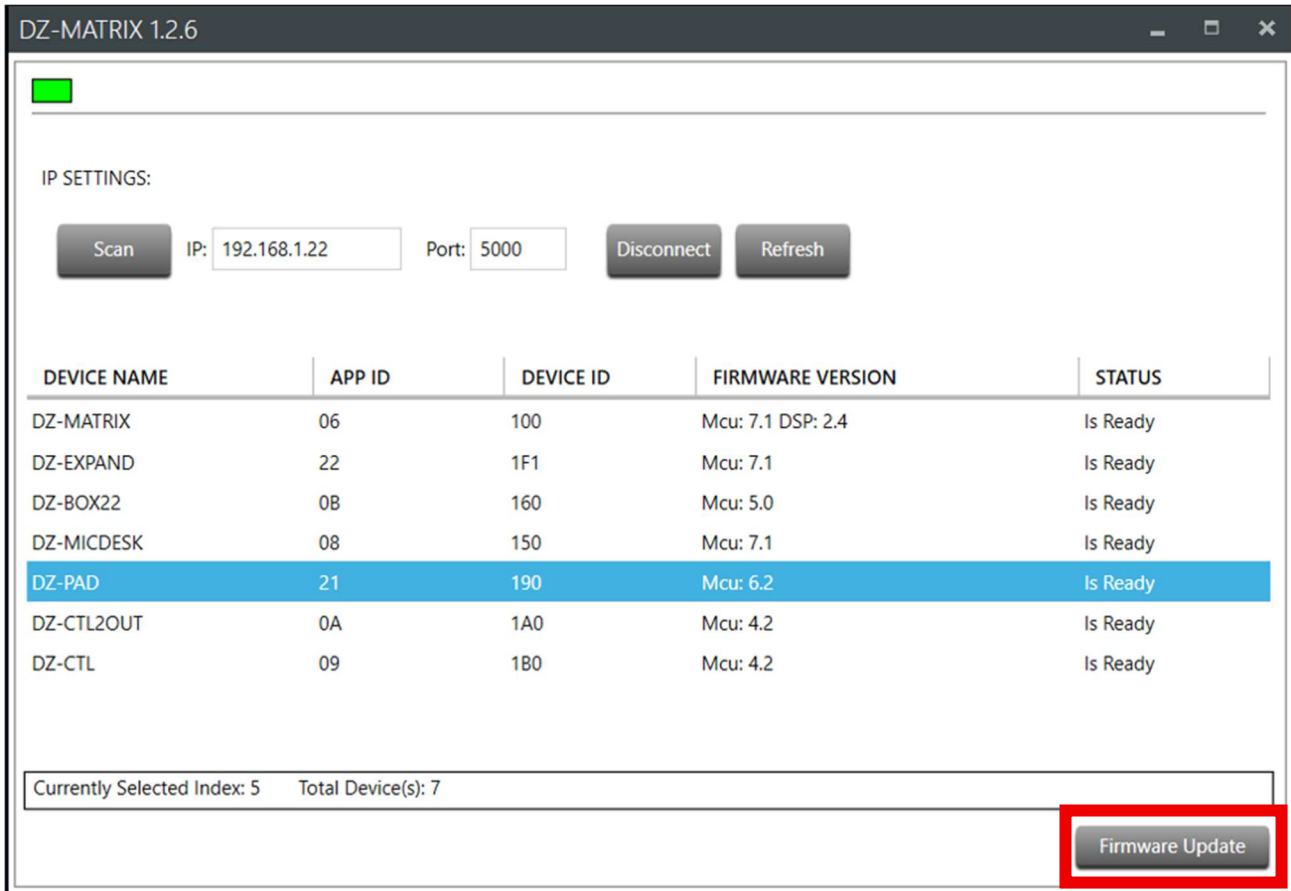
Firmware Update

Vous pouvez vérifier la nouvelle version de votre appareil.

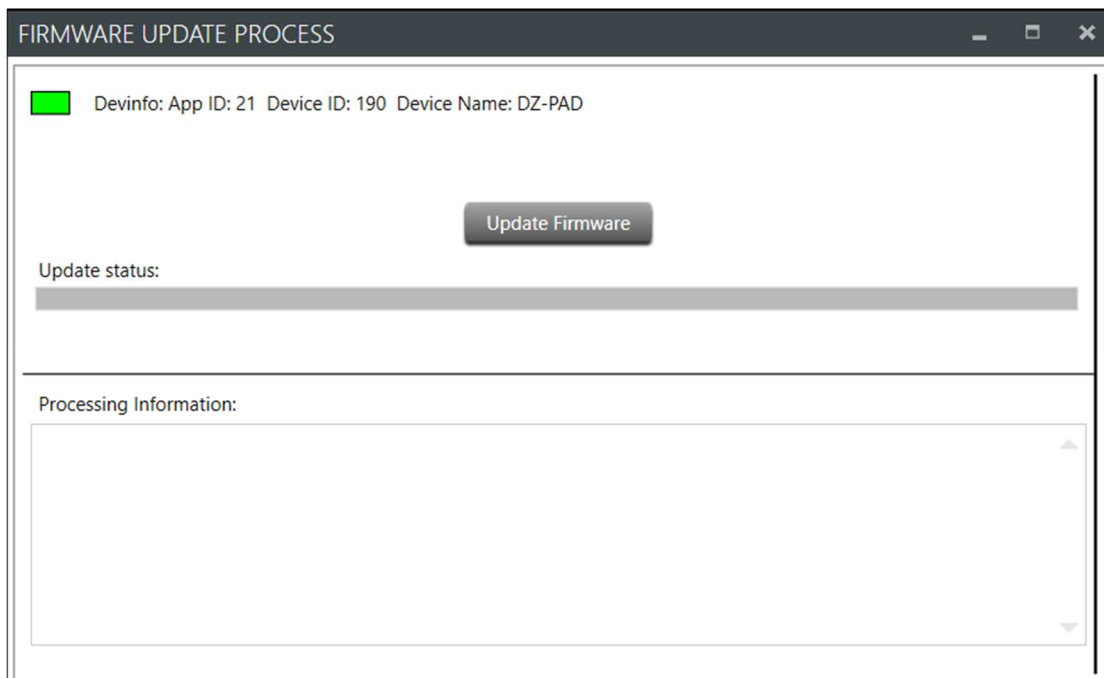
Maintenant vous pouvez mettre à jour vos autres appareils.

DZ-Series

4: Mise à jour du DZ-PAD

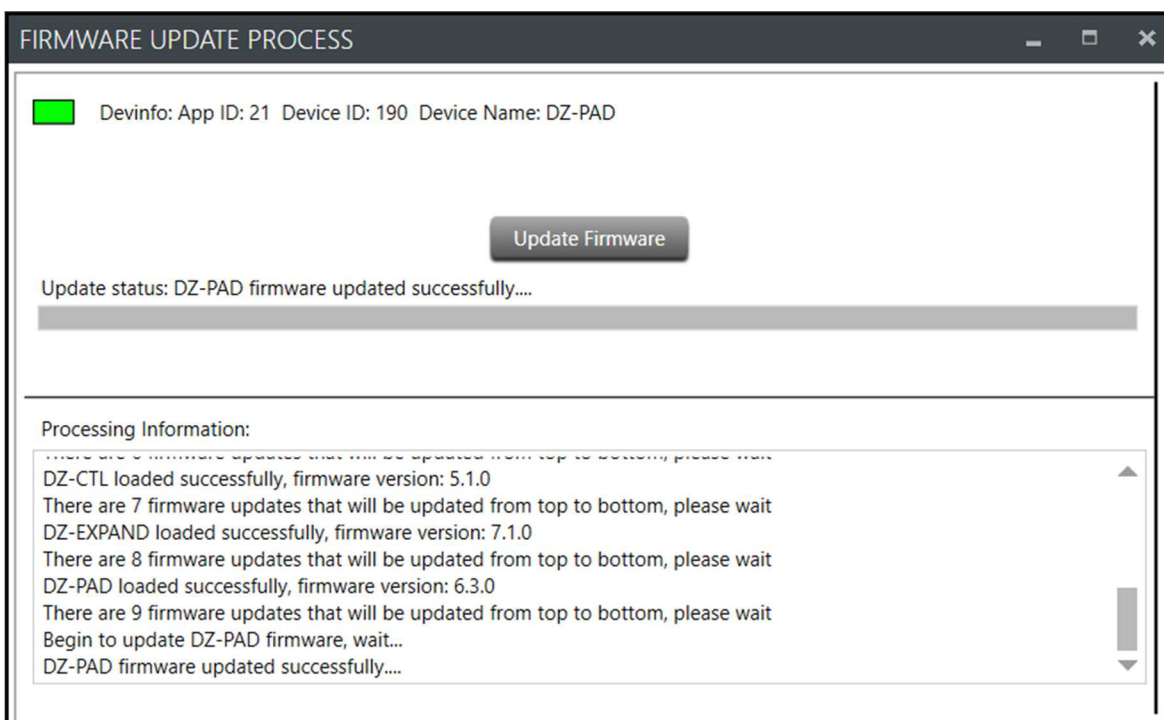
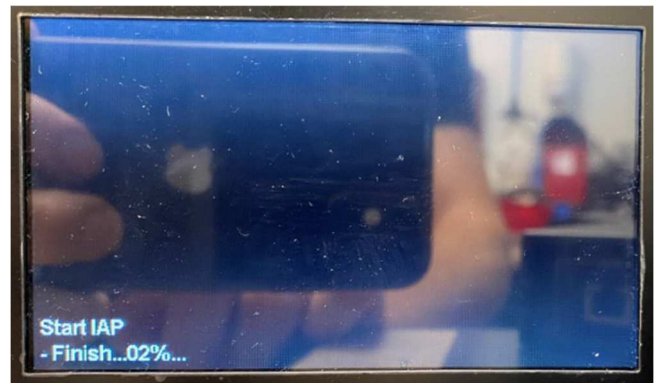


Choisir la ligne du DZ-PAD et cliquer sur “Firmware Update”

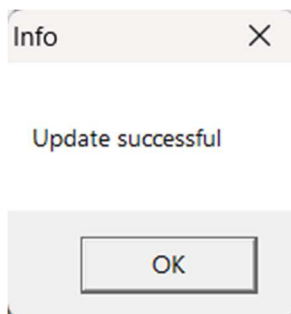


Cliquer sur “Update Firmware”

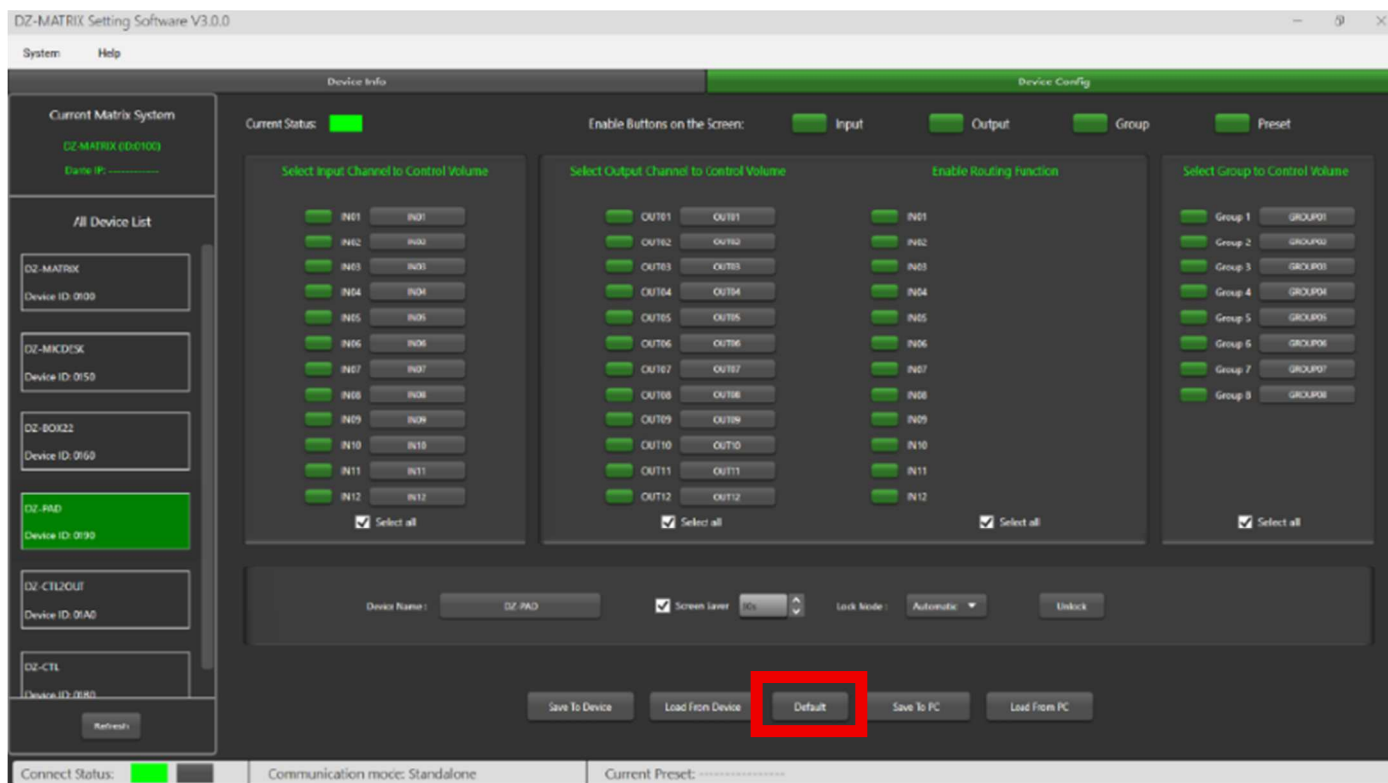
DZ-Series



DZ-Series



Lorsque la mise à jour est terminée, cliquer sur OK



Après la mise à jour, démarrer DZ-MATRIX Setting Software V3.0.0 .

Cliquer sur “Default” dans la page de configuration du DZ-PAD.

Pour mettre à jour les autres produits de la gamme, suivez la procédure du DZ-PAD.