

EXTLine 134

EXTLine134W weiße Version (white) H11616
EXTLine134B schwarze Version (black) H11617

Lautsprecher für den Außenbereich 100 V und 8 Ohm.

Optionen :

X/Y schwenkbare Wandhalterung, um die Säule vertikal zu positionieren :
- SUPLineW weiße Version (white) H11618
- SUPLineB schwarze Version (black) H11619

Befestigungswinkel, um die Säule horizontal an der Wand zu befestigen :
- FIXLineW weiße Version (white) H11620
- FIXLineB schwarze Version (black) H11621

Leistungen	30W / 60W / 120W in Reihe 100 V 130 Watt bei 8 Ohm
Ernährung	100 V oder 8 Ohm
Komponenten	4 wasserdichte 4"-Kevlar-Lautsprecher und 1 1"-Kompressor
SPL max	115 dB kontinuierlich, 121 dB max.
Empfindlichkeit (1W/1m)	94 dB
Frequenzgang	120 Hz - 18 KHz
Dispersion (-6dB)	100 ° x 50°
Aufbau	Aluminiumkörper mit Aluminiumgitter und Akustikschaum.
Aufhänger	2 Arten von orientierbaren Befestigungen
Verbindungen	Verbinder mit wasserdichter Kabelverschraubung
Schutzgrad	IP56 (Schutz gegen Staub und Regen)
Abmessungen	704 x 127 x 144 mm
Nettogewicht	9 Kg

Verdrahtung / Wiring



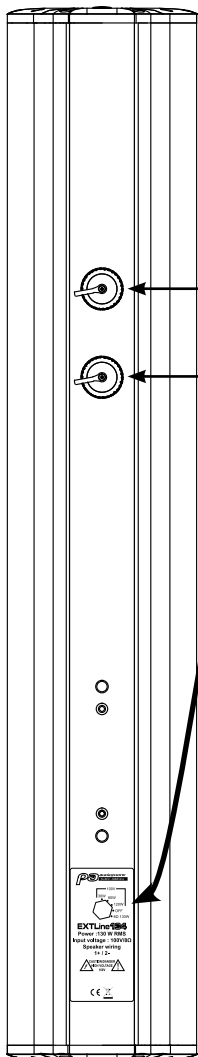
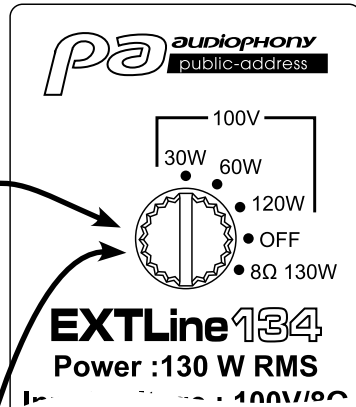
Warnung: Gefährliche Spannung
Die Lautsprecher sollten als letztes an den Verstärker angeschlossen werden.
Schalten Sie den Verstärker ein, wenn die Installation abgeschlossen und überprüft wurde.



Die Leistung und die Impedanz des EXTLIne-Lautsprechers werden durch die Position des Schalters an der Klemmenleiste bestimmt.

Die Leistung kann je nach Stellung des Wahlschalters zwischen 30 und 120 W bei 100 V variieren. Sie müssen darauf achten, dass die Summe der Leistungen aller an den Verstärker angeschlossen Lautsprecher die maximale Leistung des Verstärkers nicht überschreitet. Der EXTLIne-Lautsprecher kann auch mit niedriger Impedanz (8 Ohm) betrieben werden und somit an einen herkömmlichen PA-Verstärker angeschlossen werden. In diesem Fall beträgt die maximal zulässige Leistung 130 W.

Entfernen Sie die Sechskantschraube, um an den Leistungswähler zu gelangen.



Klemme 1: + IN
Klemme 2: -

Klemme 1: + OUT
Klemme 2: -



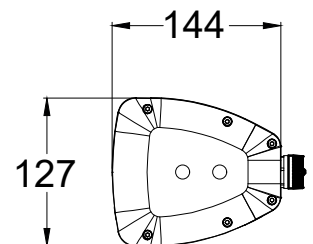
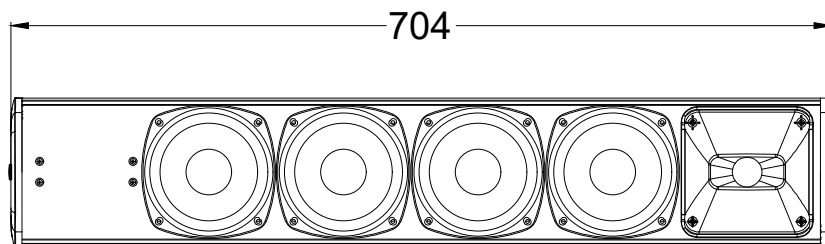
Achtung :
Die Summe der Leistungen aller angeschlossenen Lautsprecher darf die maximale Leistung des Verstärkers nicht überschreiten.

Geliefertes Zubehör / Supplied accessories



2 Stecker IP67

Abmessungen



Da AUDIOPHONY® seine Produkte mit äußerster Sorgfalt herstellt, um sicherzustellen, dass Sie nur die bestmögliche Qualität erhalten, können unsere Produkte ohne vorherige Ankündigung geändert werden. Aus diesem Grund können die technischen Daten und die physische Konfiguration der Produkte von den Abbildungen abweichen.

Sichern Sie sich die neuesten Nachrichten und Updates zu den AUDIOPHONY®-Produkten auf www.audiophony-pa.com
AUDIOPHONY® ist eine Marke von HITMUSIC S.A.S - 595 Rue de la pièce Grande - 46230 FONTANES - FRANCE