

AMP 150.1 H

AMP 300.1 H

AMP 500.1 H

AMPLIFICADORES DE LÍNEA DE 100 V - 1 CANAL

1 - Información de seguridad

Información de seguridad importante



Esta unidad está diseñada sólo para uso en interiores. No lo utilice en lugares húmedos o extremadamente fríos o calientes. El incumplimiento de estas instrucciones de seguridad podría provocar incendios, descargas eléctricas, lesiones o daños a este producto o a otros bienes.



Cualquier procedimiento de mantenimiento debe ser realizado por un servicio técnico autorizado por CONTEST. Las operaciones básicas de limpieza deben seguir rigurosamente nuestras instrucciones de seguridad.



Este producto contiene componentes eléctricos no aislados. No realice ninguna operación de mantenimiento cuando esté encendido, ya que podría sufrir una descarga eléctrica.

Símbolos utilizados



Este símbolo indica una precaución de seguridad importante.



El símbolo de ADVERTENCIA señala un riesgo para la integridad física del usuario.

El producto también puede resultar dañado.



El símbolo PRECAUCIÓN indica un riesgo de deterioro del producto.

Instrucciones y recomendaciones

1 - Lea atentamente :

Le recomendamos encarecidamente que lea atentamente y comprenda las instrucciones de seguridad antes de intentar utilizar esta unidad.

2 - Conserve este manual :

Le recomendamos encarecidamente que conserve este manual junto con la unidad para futuras consultas.

3 - Utilice este producto con cuidado:

Recomendamos encarecidamente tener en cuenta todas las instrucciones de seguridad.

4 - Siga las instrucciones:

Siga atentamente cada una de las instrucciones de seguridad para evitar cualquier daño físico o material.

5 - Evite el agua y los lugares húmedos :

No utilice este producto bajo la lluvia, ni cerca de lavabos u otros lugares húmedos.

6 - Instalación :

Le recomendamos encarecidamente que utilice únicamente un sistema de fijación o soporte recomendado por el fabricante o suministrado con este producto. Siga atentamente las instrucciones de instalación y utilice las herramientas adecuadas.

Asegúrese siempre de que esta unidad esté firmemente fijada para evitar vibraciones y deslizamientos durante el funcionamiento, ya que podrían producirse lesiones físicas.

7 - Ventilación :

Las rejillas de refrigeración garantizan un uso seguro de este producto y evitan cualquier riesgo de sobrecalentamiento.

No obstruya ni cubra estos orificios de ventilación, ya que podría producirse un sobrecalentamiento y posibles lesiones físicas o daños en el producto. Este producto no debe utilizarse nunca en un área cerrada sin ventilación, como una flight case o un rack, a menos que se disponga de rejillas de ventilación para tal fin.

8 - Exposición al calor :

El contacto sostenido o la proximidad con superficies calientes puede causar sobrecalentamiento y daños en el producto. Mantenga este producto alejado de cualquier fuente de calor, como calefactores, amplificadores, placas calientes, etc...

9 - Alimentación eléctrica :

Este producto sólo puede funcionar con un voltaje muy específico. Esta información se especifica en la etiqueta situada en la parte posterior del producto.



CAUTION
RISK OF ELECTRIC SHOCK
DO NOT OPEN



ADVERTENCIA: Esta unidad no contiene piezas reparables por el usuario. No abra la carcasa ni intente realizar ningún tipo de mantenimiento por su cuenta. En el caso improbable de que su unidad requiera mantenimiento, póngase en contacto con su distribuidor más cercano.
Para evitar cualquier mal funcionamiento eléctrico, no utilice ninguna toma múltiple, alargador de cable de alimentación o sistema de conexión sin asegurarse de que están perfectamente aislados y no presentan ningún defecto.



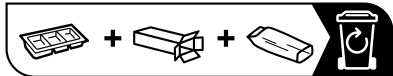
Niveles sonoros

Nuestras soluciones de audio emiten importantes niveles de presión sonora (SPL) que pueden ser perjudiciales para la salud humana cuando se exponen durante periodos prolongados. No permanezca cerca de los altavoces en funcionamiento.

Reciclar el dispositivo

- Como HITMUSIC está realmente implicada en la causa medioambiental, sólo comercializamos productos limpios que cumplan la normativa ROHS.

- Cuando este producto llegue al final de su vida útil, llévalo a un punto de recogida designado por las autoridades locales. La recogida selectiva y el reciclaje de su producto en el momento de la eliminación ayudarán a conservar los recursos naturales y garantizarán que se recicle de forma que se proteja la salud humana y el medio ambiente.



10 - Protección de los cables de alimentación:

Los cables de alimentación deben tenderse de forma que no puedan ser pisados o pellizcados por objetos colocados sobre o contra ellos, prestando especial atención a los cables en las orejetas, los receptáculos y el punto en el que salen de la luminaria.

11 - Precauciones de limpieza :

Desenchufe el producto antes de realizar cualquier operación de limpieza. Este producto sólo debe limpiarse con los accesorios recomendados por el fabricante. Utilice un paño húmedo para limpiar la superficie. No lave este producto.

12 - Largos periodos de inactividad :

Desconecte la alimentación principal de la unidad durante periodos prolongados sin uso.

13 - Penetración de líquidos u objetos :

No deje que ningún objeto penetre en este producto, ya que podría provocar una descarga eléctrica o un incendio.

No derrame nunca ningún líquido sobre este producto, ya que podría infiltrarse en los componentes electrónicos y provocar una descarga eléctrica o un incendio.

14 - Este producto debe ser revisado cuando :

Póngase en contacto con el personal de servicio cualificado si :

- El cable de alimentación o el enchufe están dañados.
- Se han caído objetos o se ha derramado líquido en el aparato.
- El aparato ha estado expuesto a la lluvia o al agua.
- El producto no parece funcionar con normalidad.
- El producto está dañado.

15 - Inspección/mantenimiento :

No intente realizar ninguna inspección o mantenimiento por su cuenta. Encargue el mantenimiento a personal cualificado.

16 - Entorno operativo :

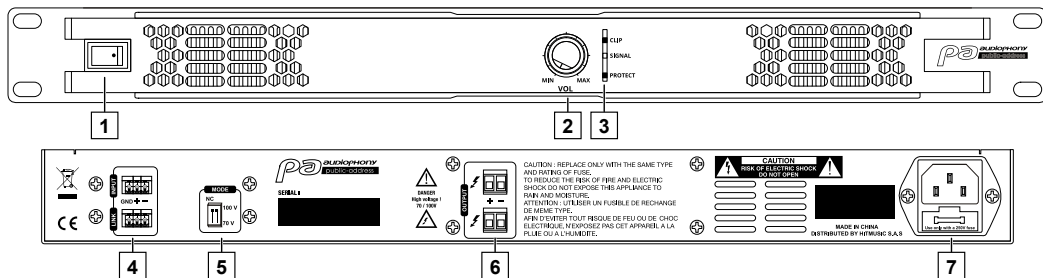
Temperatura y humedad ambiente: +5 - +35°C, la humedad relativa debe ser inferior al 85% (cuando las rejillas de ventilación no están obstruidas).

No utilice este producto en un lugar sin ventilación, muy húmedo o caluroso.

2 - Introducción

Los AMP150.1H, AMP300.1H y AMP500.1H son amplificadores compactos y potentes de clase D de alto voltaje. Proporcionan 150 W, 300 W y 500 W respectivamente en una línea de 70 V o 100 V. Disponen de control de volumen e indicadores LED (señal, clip y protección). Las conexiones de entrada y salida están equipadas con conectores Euroblock.

3 - Presentación del dispositivo



1 Interruptor de encendido

Enciende y apaga el amplificador. Cuando el amplificador está encendido, el LED del potenciómetro VOL se ilumina.

2 Mando de control de volumen

Este potenciómetro ajusta el nivel de la señal de entrada.

3 Indicadores LED

Estos LEDs indican el estado del amplificador:

- **SIGNAL:** Indica que hay una señal presente en la entrada de la etapa de potencia.
- **CLIP:** Indica que el nivel de señal actual es demasiado alto.
- **PROTECT:** Indica que el amplificador está en modo de protección por sobrecalentamiento o cortocircuito.

Notas:

- Es normal que el LED PROTECT se encienda durante unos segundos al encender el amplificador.
- Si el LED PROTECT permanece encendido, apague el amplificador, espere a que se enfríe y compruebe el cableado.
- Si al encenderlo permanece encendido aunque el amplificador no esté caliente y todo el cableado sea correcto, consulte a un técnico especialista.

4 ENTRADA / ENLACE

Conecte señales de nivel de línea a la entrada INPUT. Las señales de entrada pueden ser balanceadas o no balanceadas. El terminal LINK permite reinyectar la señal de entrada en otro amplificador.

5 Selector de tensión de salida

Este selector permite elegir la tensión de salida entre 70 V y 100 V. Sólo está activo el dipswitch de la derecha, el de la izquierda no está conectado (NC).

6 Terminales de salida

Conecte los altavoces a estos terminales. Los dos terminales están conectados en paralelo.



Tensión peligrosa
Las líneas de altavoces deben conectarse al amplificador en último lugar.
Encienda el amplificador una vez finalizada y comprobada la instalación.

7 Entrada de alimentación con fusible

Conecte el cable IEC suministrado a esta entrada y, tras comprobar la tensión suministrada, conéctelo a la red eléctrica. Si es necesario, sustituya el fusible por otro del mismo tipo y capacidad.

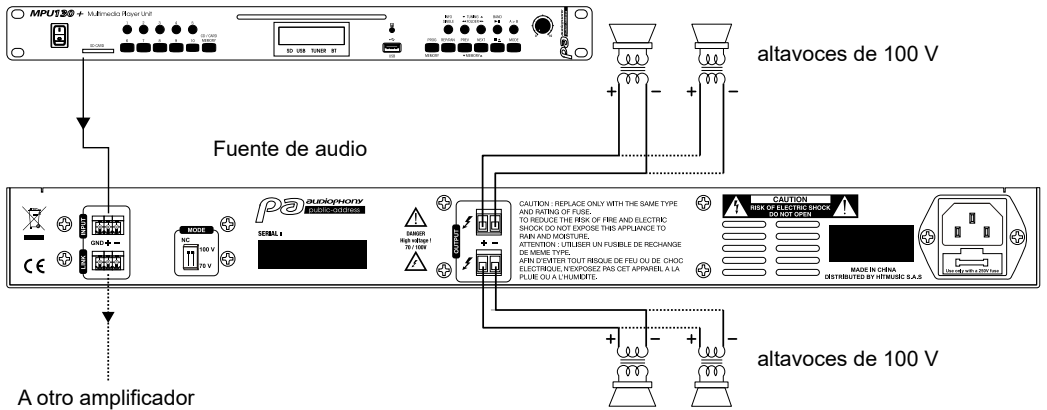
4 - Aplicación

Utilice cables de alta calidad para conectar los altavoces.

Para evitar cortocircuitos, compruebe que los hilos del cable estén correctamente trenzados antes de conectarlos a los terminales de salida.

Al conectar los altavoces al amplificador, asegúrese de respetar la polaridad correcta. Conecte los altavoces equipados con transformador a los terminales de salida + y -.

Las dos salidas se conectan en paralelo. Procure distribuir los altavoces conectados de forma que la suma de las potencias de todos ellos no supere la potencia máxima del amplificador.



Precaución: La suma de las potencias de todos los altavoces conectados no debe superar la potencia máxima del amplificador.



Tensión peligrosa
Las líneas de altavoces deben conectarse al amplificador en último lugar. Encienda el amplificador una vez finalizada y comprobada la instalación.



A continuación se muestra una tabla con la correspondencia entre la distancia amplificador/altavoz y la sección del cable, para evitar el deterioro de la calidad de la señal.

Longitud máxima de línea de 100 V			
Potencia	Impedancia mínima	Sección del cable instalado	
		1,5 mm ²	2,5 mm ²
150 W	67 Ω	800 m	1300 m
300 W	33.5 Ω	400 m	700 m
500 W	20 Ω	180 m	350 m

Nota: no utilice nunca cable apantallado para transportar la señal de alimentación.

5 - Características detalladas

	AMP150.1H	AMP300.1H	AMP500.1H
CARACTERÍSTICAS ELÉCTRICAS			
Potencia (100 V)	150 vatios	300 vatios	500 vatios
Potencia (70V)	150 vatios	300 vatios	500 vatios
Sensibilidad de entrada	0.9~1,1V (0±1dBV)		
Impedancia de entrada	20 KΩ balanceado / 10 KΩ no balanceado		
Ganancia de tensión (100 V)	40 dB		
Respuesta de frecuencia	100 Hz - 20 KHz		
Relación señal/ruido	> 95 dB		
T.H.D+N	< 0.1%		
Factor de amortiguación	> 200		
Tensión de salida	70V/ 100V		
Circuitos de alimentación	Fuente de alimentación conmutada de clase D		
Alimentación	AC220-240V, 50/60Hz		
Protecciones	Cortocircuito / Circuito abierto / Térmico / Limitador / Ultrasonidos y radiofrecuencia		

CARACTERÍSTICAS FÍSICAS	
Conexiones	2 entradas GND + - Euroblock y 2 salidas + - Euroblock
Ajustes	ON/OFF y selector de volumen/voltaje trasero
Refrigeración	Por ventilador
Dimensiones (L x P x H)	483 x 44 x 360 mm
	19" 1U
Peso neto	5 Kg

Debido a que AUDIOPHONY® pone el máximo cuidado en sus productos para asegurarse de que sólo obtiene la mejor calidad posible, nuestros productos están sujetos a modificaciones sin previo aviso. Es por eso que las especificaciones técnicas y la configuración física de los productos pueden diferir de las ilustraciones.

Asegúrate de recibir las últimas noticias y actualizaciones sobre los productos AUDIOPHONY® en www.audiophony-pa.com
AUDIOPHONY® es una marca registrada de HITMUSIC S.A.S - 595 Rue de la pièce Grande - 46230 FONTANES - FRANCE